



Organisation  
des Nations Unies  
pour l'éducation,  
la science et la culture



Beaujolais  
Géoparc  
mondial  
UNESCO



UNESCO GLOBAL  
GEOPARK  
BEAUJOLAIS



**QU'EST-CE QUE  
LE LABEL  
GEOPARC  
MONDIAL  
UNESCO?**

**“Mieux comprendre la Terre est  
essentiel pour la diversité de la  
vie et l’avenir de la société  
humaine”**

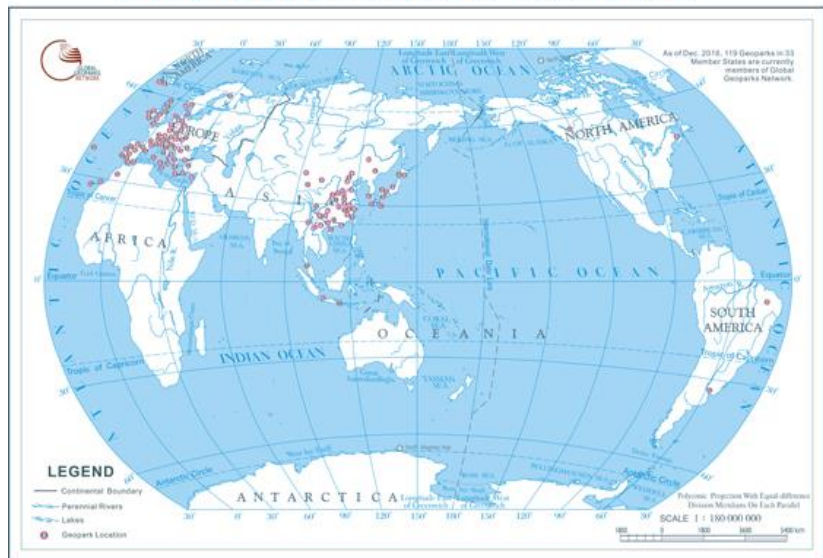
*UNESCO, Programme international des géosciences*



# Géoparc Mondial UNESCO

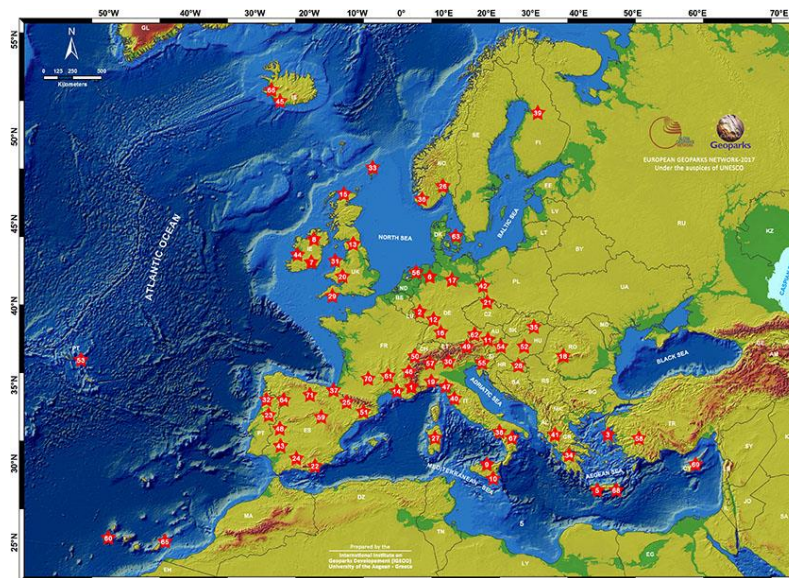
Les géoparcs mondiaux UNESCO sont des espaces géographiques unifiés, où les sites et paysages de portée géologique internationale sont gérés selon un concept global de **protection**, d'**éducation** et de **développement durable**. Leur approche « partant de la base » et associant la conservation et le développement durable tout en impliquant les communautés locales devient de plus en plus populaire. A ce jour, on compte 147 Géoparcs mondiaux UNESCO dans 41 pays. Des pages web détaillées sur chaque Géoparc mondial UNESCO sont disponibles.

## Distribution of GGN Members



审图号：GS (2000) 1095号

2012年5月





Cabo de Gata-Nijar, Espagne



Zhangye Danxia, Chine



Percé, Canada



Cao Bang, Viêt Nam



Açores, Portugal



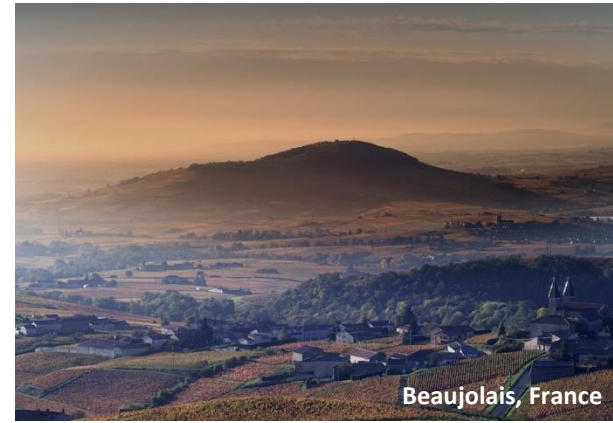
Haute-Provence, France



Ngorongoro Lengai, Tanzanie



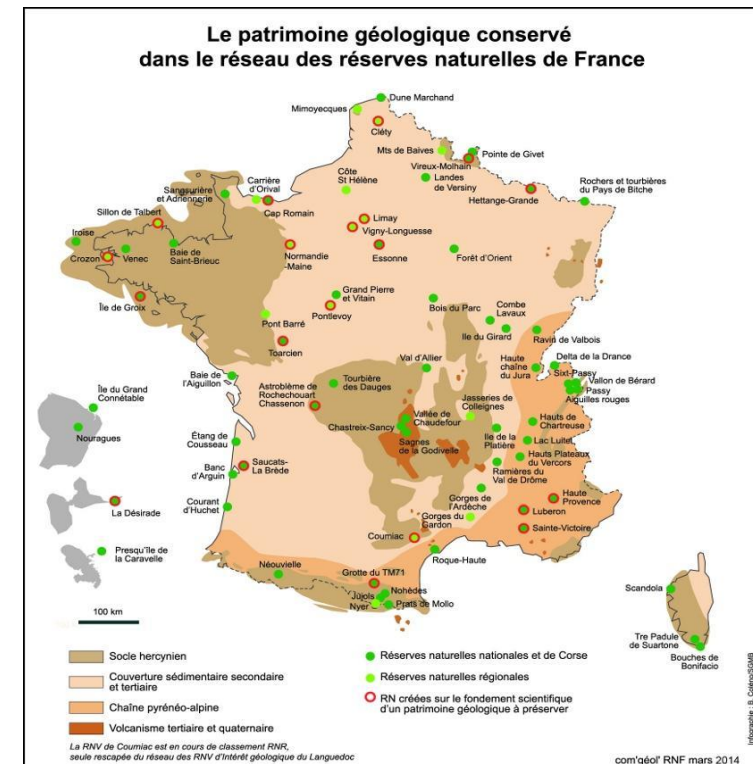
Izu Peninsula, Japon



Beaujolais, France

# Zoom sur 3 piliers

- **Préservation** : une meilleure connaissance scientifique des sites d'intérêts permet d'orienter et d'adopter (si nécessaire) des mesures de gestion et de protection pour la préservation des richesses géologiques et naturelles du territoire



# Zoom sur 3 piliers

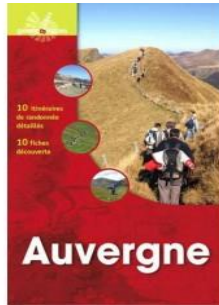
- 🌿 **Education** : dans un territoire Géoparc, la géologie est une porte d'entrée pour la sensibilisation des publics à l'environnement et au territoire, c'est aussi une thématique forte sur laquelle se base une pédagogie et des outils adaptés





# Zoom sur 3 piliers

- 🌿 **Tourisme Durable** : le géotourisme participe au développement local à travers un tourisme durable orienté sur la thématique de la géologie, par la création et l'aménagement de sites d'intérêts sur le territoire (sentiers, points de vue, musées, sites ponctuels,...)





# POURQUOI UN GEOPARC EN BEAUJOLAIS

- Le Beaujolais a hérité d'**une géologie les plus riches et complexes** de France et par certains aspects, du monde !
- Les **3 grandes familles de roches** sont présentes dans le Beaujolais avec une multitude de sous-sols
- Les roches du Beaujolais racontent **500 millions d'années d'histoire de la Terre**
- Une géologie qui s'exprime dans la **diversité des paysages**
- Une géologie qui se conjugue **au présent au travers des activités humaines** (*patrimoine, économie, culture, artisanat, agriculture, etc.*)





# Le Beaujolais : une histoire géologique riche et variée



\* NEOGENE QUATERNAIRE



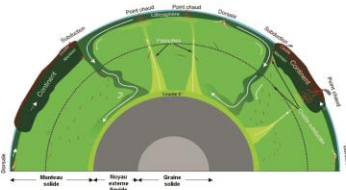
Création de la Terre

Apparition des premières plantes

Apparition des premiers dinosaures

Disparition des dinosaures

Apparition des premiers Humains



Intérieur de la Terre



Volcan et océan



Massif montagneux



Plaine désertique



Plage et mer

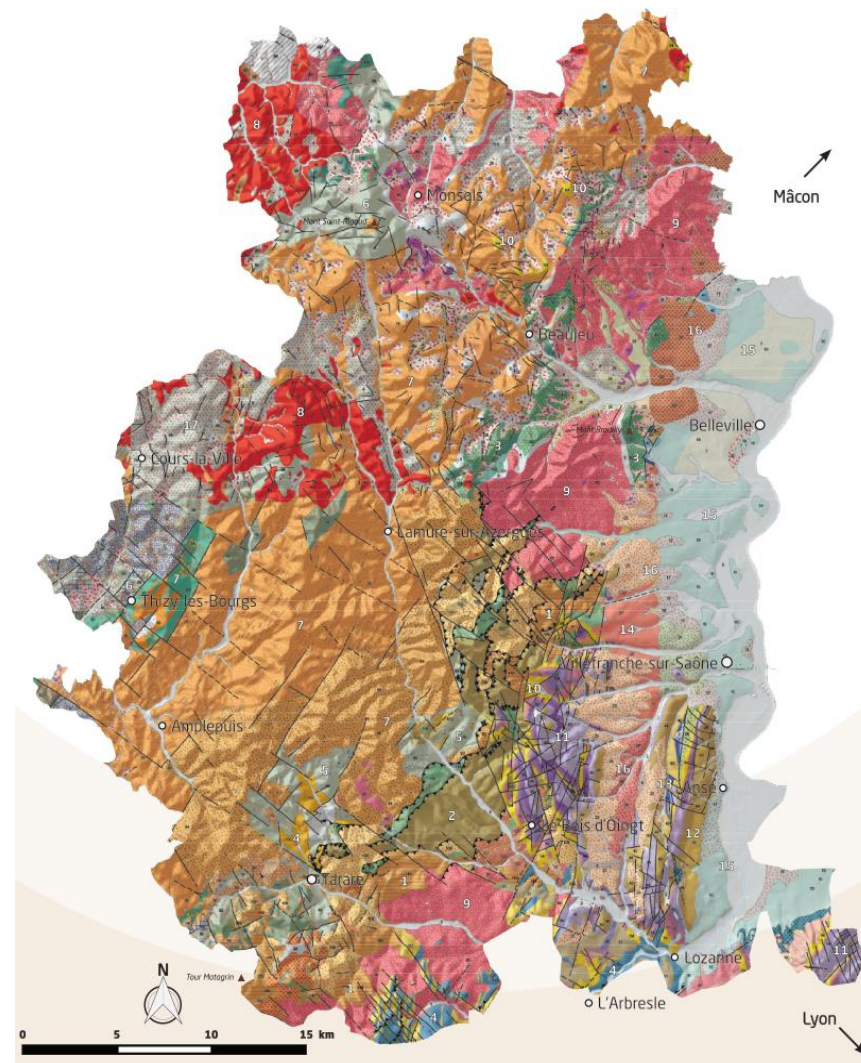


Disparition de la mer



Paysage actuel

# Un patrimoine géologique exceptionnel !



## TERRITOIRE GÉOGRAPHIQUE

Le Beaujolais s'étend sur un territoire d'environ 1550 km<sup>2</sup> fait de contrastes paysagers dont il est possible de distinguer quatre secteurs distincts

À L'OUEST



### LES MONTS DU BEAUJOLAIS

Paysage de moyenne montagne, composé de vastes ensembles forestiers et de prairies permanentes dédiées à l'élevage bovin.

AU NORD-EST



### LA CÔTE VITICOLE

Le vignoble du Beaujolais occupe l'ensemble des coteaux qui dominent le val de Saône et sa plaine.

AU SUD-EST



### LES PIERRES DORÉES

Paysage de plateaux et coteaux caractérisé par un riche patrimoine bâti et une polyculture à dominante viticole.

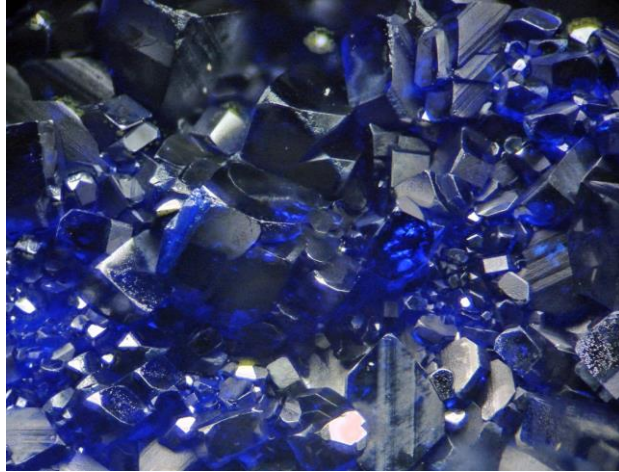
À L'EST



### LE VAL DE SAÔNE

Le lit majeur de la rivière permet la formation d'écosystèmes sensibles et de paysages naturels typiques des milieux humides.

# Particularités géologiques du Géoparc Beaujolais





# LA DÉMARCHE GEOPARC BEAUJOLAIS



# Qui porte la démarche Géoparc Beaujolais ?

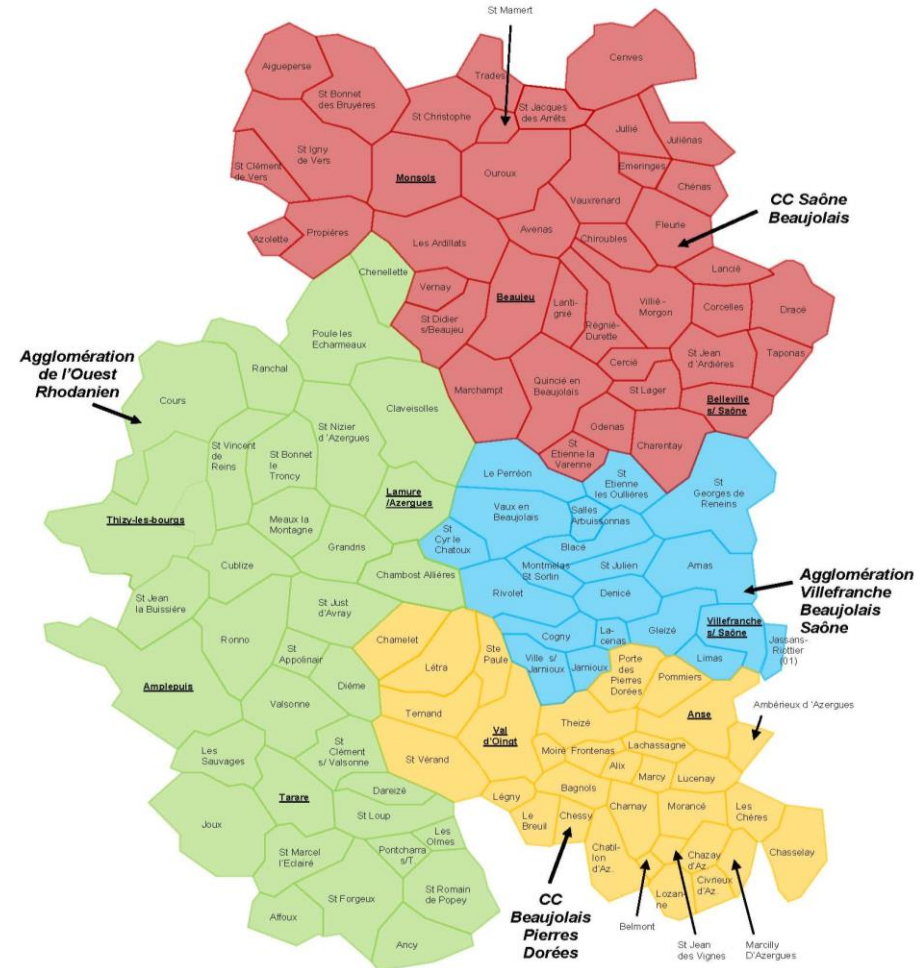
Le Syndicat Mixte du Beaujolais porte la démarche Geopark en Beaujolais

1550 km<sup>2</sup>

4 intercommunalités

116 communes

~ 229 000 habitants



# Les enjeux et objectifs du Géoparc Beaujolais

- **Révéler les richesses du territoire** au grand public et aux habitants, pour mieux les préserver
- **Développer l'économie et le tourisme**, ancrés dans le territoire
- **Agir en transversalité** et pas en silo : travaux en liens étroits avec les acteurs du tourisme, de la pédagogie et de l'enseignement, de l'économie, de la culture, de la viticulture, du patrimoine, ...
- **Donner une colonne vertébrale** à de nombreuses actions existantes et favoriser l'émergence de nouvelles actions, autour de ce **projet de territoire**.

# Facteurs d'attractivité

Le Géoparc Beaujolais bénéficie de nombreux atouts, tels que :

✦ Le nom et les vins du **Beaujolais** sont connus à l'international

✦ La notoriété lié à la labellisation **Géoparc mondial UNESCO**

- La **position géographique** (au cœur de l'Europe) et l'**accessibilité** (aéroport, gares TGV, autoroutes A6 et A89, ...)
- Une **nature** préservée aux portes de **Lyon**
- Un **positionnement distinctif** et singulier pour se démarquer, qui donne une véritable colonne vertébrale à de très nombreuses actions touristiques, économiques, pédagogiques, scientifiques, ...
- En adéquation avec les **tendances actuelles** (reconnexion à la nature, tourisme culturel, public en recherche d'expériences, ...)

# Les retombées attendues

Amélioration significative de l'image du Beaujolais en tant que territoire /

destination et terrain d'études / recherches

Hausse et diversification de la fréquentation des sites et géosites

Développement des retombées touristiques directes et indirectes

Développement de l'économie

Nouveaux partenariats (scientifiques, économiques, touristiques)



# Des signaux encourageants

Amélioration de la perception de l'image du Beaujolais sur les salons touristiques pro

(un positionnement singulier)

Hausse significative de la fréquentation de certains géosites

Des indicateurs économiques positifs pour les acteurs qui jouent le jeu

(+ 6% de CA de l'espace des Brouilly à St Lager en 2016 et 2017, ...)

Développement des partenariats

Sélection parmi les 25 sites touristiques emblématiques de la Région!

# Une reconnaissance régionale

En septembre 2017, le Géoparc Beaujolais a été sélectionné parmi les 25 **sites touristiques emblématiques** de la Région Auvergne-Rhône-Alpes !



# Programme d'action



## Education

Faire progresser la médiation scientifique auprès des publics scolaires et du grand public.



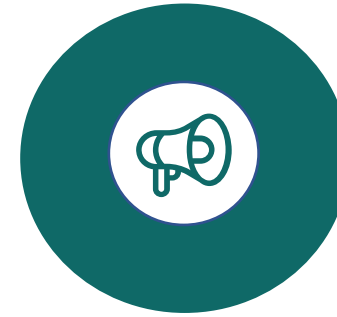
## Tourisme durable

Favoriser la développement d'un tourisme durable sur le territoire.



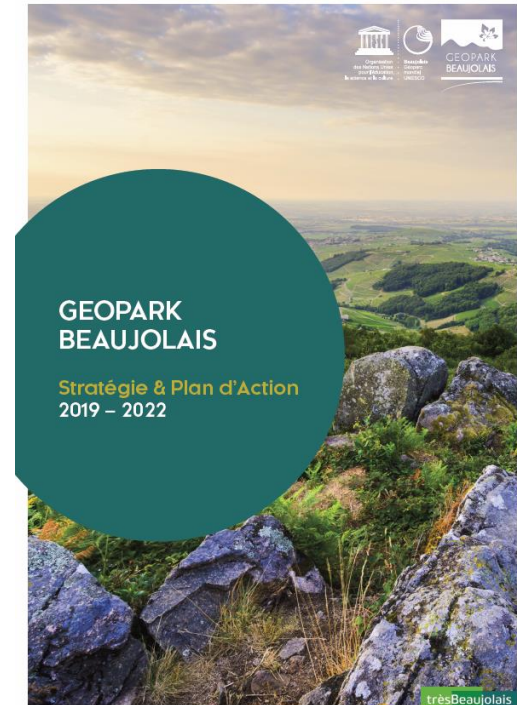
## Science et protection

Faire du Beaujolais un territoire de recherche et un lieu de protection du patrimoine géologique.



## Rayonnement

Faire rayonner le Beaujolais au niveau national et international par le partage de connaissances et les partenariats.





# **VISITER LE GEOPARC BEAUJOLAIS**

# 34 GEOSITES

Un site peut être qualifié de géosite au regard de son intérêt scientifique, sa rareté, sa portée éducative, sa valeur esthétique. Les sites d'importance écologique, archéologique, historique et culturelle doivent nécessairement être inclus comme géosites additionnels comme représentant le patrimoine géologique immatériel.

DISCOVERY MAP  
**CARTE DÉCOUVERTE**  
BEAUJOLAIS UNESCO GLOBAL GEOPARK

trèsBeaujolais

Tout d'historiens à explorer... So many stories to explore...

www.geopark-beaujolais.com

Qu'est-ce qu'un Géoparc mondial de l'UNESCO ?  
The label "Géoparc mondial de l'UNESCO" (UNESCO Global Geopark) in English is also given to territories presenting a **patrimoine géologique d'intérêt international** : a concrete guarantee of a **project of development durable and inclusive** pursued by **an territory and its actors**.

Les Géoparc développent des actions de :

- préservation des patrimoines géologiques en lien avec les autres patrimoines du territoire (naturel, culturel, touristique)
- éducation et pédagogie auprès des écoles, associations, collectivités du grand public.
- développement durable du territoire, en particulier dans le secteur du tourisme.

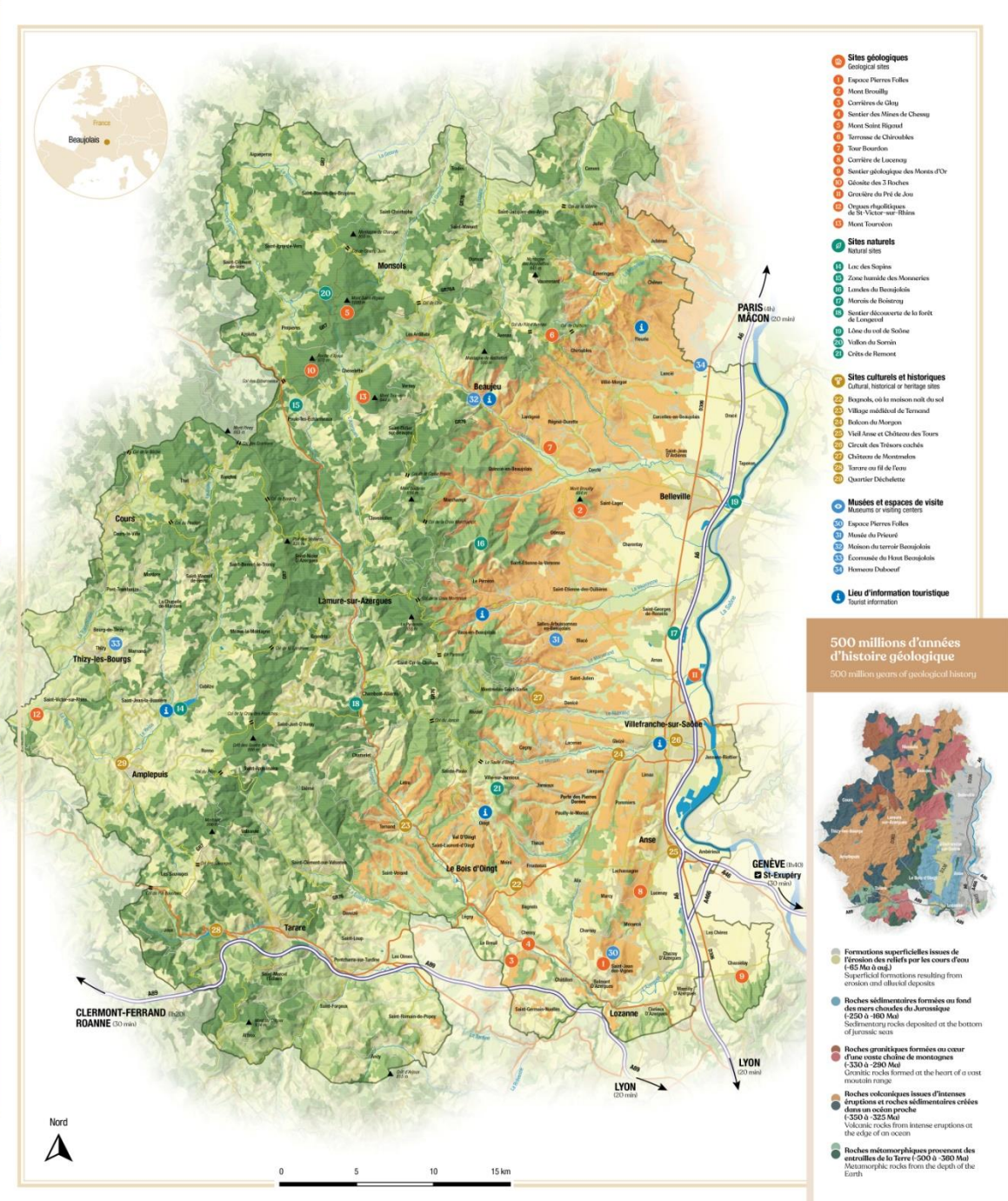
En 2016, on compte 147 Géoparc mondiaux UNESCO répartis dans 41 pays et 17 Géoparc Français (Beauce-Provence, Luberon, Massif des Bauges, Chablais, Monts d'Ardenne, Causses du Quercy et le Beaujolais).

What is an UNESCO Global Geopark?  
The "UNESCO Global Geopark" label is awarded to regions of international geological significance. The label is also testament to an **ambitious sustainable development project** implemented by the **region in liaison with its actors**.

Geoparks are committed with the following objectives:

- preserving and promoting the geological heritage in association with the heritage in the other natural, cultural and historical.
- educating and raising awareness among its broader public.
- sustainable development of the territory, especially in the tourism sector.

In 2016, there are 147 UNESCO Global Geoparks in 41 different countries. There are currently 17 French Geoparks (Beauce-Provence, Luberon, Massif des Bauges, Chablais, Monts d'Ardenne, Causses du Quercy and Beaujolais).





# + 100 GEO-EVENEMENTS

Le Geopark Beaujolais a lancé un "concours des Géo-événements" afin de faire émerger et de valoriser des événements existants ou en devenir. Un géo-événement est un événement (balade commentée, atelier, conférence, etc) qui s'inscrit dans la philosophie du Geopark Beaujolais.



Découvrez le Géoparc, désigné Géoparc mondial UNESCO, ou traversez de plus en plus d'événements en famille ou entre amis ! Au fil des saisons, visites, balades, conférences ou ateliers vous emmènent à la découverte de ce territoire à la géologie unique. C'est à la fois une identité propre et à la fois son empreinte dans le territoire de paysages, de vallées, rivières, de fermes traditionnelles, de patrimoine bâti, pour donner la complémentarité de son territoire !

### LES EVENEMENTS DE L'ANNEE

<b>20 AVRIL 18H00-19H15</b> <b>Les vitesses de Lantignat</b> Musée de Lantignat, Lantignat Conférence de Jean-François Dubois, géologue passionné de la géologie et de l'histoire locale. Tarif : 5€ / 2€50 (moins de 18 ans) www.beaujolais.com	<b>20 AVRIL 18H00-19H15</b> <b>Présentation de la forêt de Beaujolais</b> Parc National de la Forêt de Beaujolais, Lantignat Conférence de Jean-François Dubois, géologue passionné de la géologie et de l'histoire locale. Tarif : 5€ / 2€50 (moins de 18 ans) www.beaujolais.com	<b>20 AVRIL 18H00-19H15</b> <b>La Chaux, le calcaire et la pierre de France</b> Musée de Lantignat, Lantignat Conférence de Jean-François Dubois, géologue passionné de la géologie et de l'histoire locale. Tarif : 5€ / 2€50 (moins de 18 ans) www.beaujolais.com	<b>20 AVRIL 18H00-19H15</b> <b>Présentation de la forêt de Beaujolais</b> Parc National de la Forêt de Beaujolais, Lantignat Conférence de Jean-François Dubois, géologue passionné de la géologie et de l'histoire locale. Tarif : 5€ / 2€50 (moins de 18 ans) www.beaujolais.com	<b>20 AVRIL 18H00-19H15</b> <b>Présentation de la forêt de Beaujolais</b> Parc National de la Forêt de Beaujolais, Lantignat Conférence de Jean-François Dubois, géologue passionné de la géologie et de l'histoire locale. Tarif : 5€ / 2€50 (moins de 18 ans) www.beaujolais.com	<b>20 AVRIL 18H00-19H15</b> <b>Présentation de la forêt de Beaujolais</b> Parc National de la Forêt de Beaujolais, Lantignat Conférence de Jean-François Dubois, géologue passionné de la géologie et de l'histoire locale. Tarif : 5€ / 2€50 (moins de 18 ans) www.beaujolais.com
---	---	--	---	---	---

### LES EVENEMENTS DE L'ANNEE

<b>20 AVRIL 18H00-19H15</b> <b>Présentation de la forêt de Beaujolais</b> Parc National de la Forêt de Beaujolais, Lantignat Conférence de Jean-François Dubois, géologue passionné de la géologie et de l'histoire locale. Tarif : 5€ / 2€50 (moins de 18 ans) www.beaujolais.com	<b>20 AVRIL 18H00-19H15</b> <b>Présentation de la forêt de Beaujolais</b> Parc National de la Forêt de Beaujolais, Lantignat Conférence de Jean-François Dubois, géologue passionné de la géologie et de l'histoire locale. Tarif : 5€ / 2€50 (moins de 18 ans) www.beaujolais.com	<b>20 AVRIL 18H00-19H15</b> <b>Présentation de la forêt de Beaujolais</b> Parc National de la Forêt de Beaujolais, Lantignat Conférence de Jean-François Dubois, géologue passionné de la géologie et de l'histoire locale. Tarif : 5€ / 2€50 (moins de 18 ans) www.beaujolais.com	<b>20 AVRIL 18H00-19H15</b> <b>Présentation de la forêt de Beaujolais</b> Parc National de la Forêt de Beaujolais, Lantignat Conférence de Jean-François Dubois, géologue passionné de la géologie et de l'histoire locale. Tarif : 5€ / 2€50 (moins de 18 ans) www.beaujolais.com
---	---	---	---

# +15 GEO- GUIDES

Chaque géo-guide est spécial, détenteur d'une histoire, de connaissances et d'une formation "Geopark Beaujolais" approfondie.





# MERCI

[www.geopark-beaujolais.com](http://www.geopark-beaujolais.com)

Mail : [geopark@pays-beaujolais.com](mailto:geopark@pays-beaujolais.com)

Facebook : @GeoparkBeaujolais

Instagram : #geoparkbeaujolais

